

**PRZEPISY I ZASADY GRY
W MINI SIATKÓWCE W POLSCE**



POLSKA
siatkówka

SPIS TREŚCI

CHARAKTERYSTYKA GRY W MINI SIATKÓWKĘ

1. BOISKO DO GRY
2. WYMIARY BOISK
 - a. 2 x 2 „DWÓJKI”
 - b. 3 x 3 „TRÓJKI”
 - c. 4 x 4 „CZWÓRKI”
3. WYSOKOŚĆ SIATKI
 - a. 2 x 2 „DWÓJKI”
 - b. 3 x 3 „TRÓJKI”
 - c. 4 x 4 „CZWÓRKI”
4. LICZBA ZAWODNIKÓW
5. PIŁKI DO GRY
6. CHARAKTERYSTKA PIŁKI
7. SYSTEM GRY
8. TEMPERATURA
9. SIATKA I SŁUPKI
10. ANTENKI
11. TAŚMY BOCZNE
12. UBIÓR
13. BOISKA (rysunki)

CHARAKTERYSTYKA GRY

Mini siatkówka – jest grą zespołowa w piłkę siatkową przeznaczona dla dziewcząt i chłopców w wieku 7 – 12 lat, rozgrywaną w zespołach dwu, trzy, czteroosobowych, na mniejszych wymiarach boisku, piłka do gry o rozmiarze 4 dla dwójek i trójek, o rozmiarze 5 dla czwórek z wybranymi przepisami gry dostosowanymi do możliwości dzieci.

Jest najprostszą i najłatwiejszą formą nauczania gry w piłkę siatkową. Dozwolone jest odbicie piłki każdą częścią ciała.

Celem gry jest umieszczenie piłki w polu gry drużyny przeciwnej i nie dopuszczenie do upadku piłki na własne pole gry.

Piłkę przebija się przez siatkę zawieszoną na różnej wysokości w zależności od kategorii rozgrywkowej i płci. Zespół ma prawo do trzykrotnego odbicia piłki (dodatkowe odbicie przy zastawieniu) w celu przebicia jej na stronę przeciwnika.

Zawodnik danego zespołu nie może odbić piłki kolejno dwa razy (za wyjątkiem zastawienia).

Gra toczy się do momentu popełnienia błędu:

- upadku piłki
- błędu dotknięcia siatki /dotknięcie całego obszaru siatki w czasie gry piłką/,
- przekroczenia linii środkowej przez zawodnika,
- przekroczenia lub dotknięcia linii końcowej boiska przy wykonywaniu zagrywki,
- błędu odbicia lub uderzenia piłki,
- błędu zagrywki lub zagrywka z poza pola zagrywki
- Zawodnik, który znajduje się na pozycji zagrywającego nie może blokować („Trójki”)
- Zawodnik, który znajduje się na pozycji zagrywającego nie może piłki blokować, atakować piłek znajdujących się powyżej górnej taśmy siatki („Czwórki”)

1. BOISKO DO GRY

1.1. Boisko do gry składa się z boiska do gry i wolnej przestrzeni.

1.2 Powierzchnia boiska jest płaska, pozioma i jednolita.

1.3 Powierzchnia boiska nie może stwarzać niebezpieczeństwa odniesienia obrażeń przez zawodników uczestniczących w grze. Zabrania się gry na powierzchniach szorstkich lub śliskich.

1.4 Zawody Mini siatkówki mogą odbywać się zarówno w halach sportowych jak i na powietrzu. Spadek boiska na powietrzu nie może wynosić 5 mm na 1 metr.

1.5 Wszystkie linie mają szerokość 4 - 5 cm. Muszą być koloru jasnego kontrastującego z podłożem i innymi liniami.

1.6 Linie boczne i linie końcowe ograniczające boisko należą do boiska

1.7 Linia środkowa – oś linii środkowej dzieli boisko na dwa równe pola gry.

1.8 Pole zagrywki znajduje się za linią końcowa boiska w granicach jego szerokości.

1.9 Głębokość pola zagrywki uzależniona jest od rozmiaru wolnej strefy.

2. WYMIARY BOISK

Wymiary boisk są takie same zarówno dla dziewcząt jak i dla chłopców.

2.1 „DWÓJKI” - 2 x 2 - 10 m x 4,5 m

2.2 „TRÓJKI” - 3 x 3 - 14 m x 4,5 m

2.3 „CZWÓRKI” - 4 x 4 - 14 m x 7 m

3. WYSOKOŚĆ SIATKI DZIEWCZYNKI CHŁOPCY

3.1 „DWÓJKI” - 2 x 2 200 cm 200 cm

3.2 „TRÓJKI” - 3 x 3 210 cm 210 cm

3.3 „CZWÓRKI” - 4 x 4 215 cm 224 cm

4. LICZBA ZAWODNIKÓW + REZERWOWI (chłopcy i dziewczynki)

4.1- „DWÓJKI” - 2 x 2 (2 zawodników + 1 rezerwowy)

4.2 „TRÓJKI” - 3 x 3 (3 zawodników + 2 rezerwowych)

4.3 „CZWÓRKI” - 4 x 4 (4 zawodników + 2 rezerwowych)

4.4 W przypadku kontuzji lub innych wypadków losowych – do drużyny może być

dokoptowany/a zawodnik/czka, która/y nie był zarejestrowany/a w żadnej innej drużynie /w sytuacjach szczególnych decyzję podejmuje komisja ds. mini siatkówki Wojewódzkiego Związku, jeżeli takiej nie ma to koordynator wojewódzki ds. mini siatkówki.

5. PIŁKI DO GRY

5.1- „DWÓJKI” - 2 x 2 piłka Molten, Mikasa rozmiar 4

5.2 „TRÓJKI” - 3 x 3 piłka Molten, Mikasa rozmiar 4

5.3 „CZWÓRKI” - 4 x 4 piłka Molten, Mikasa rozmiar 5

6. CHARAKTERYSTYKA PIŁKI

6.1 Piłka musi mieć kształt kulisty. Składa się z powłoki wykonanej z naturalnej lub syntetycznej miękkiej skóry, wewnątrz której znajduje się dętka z gumy lub podobnego materiału.

6.2 Piłka może być jasna jednobarwna lub w kombinacji kolorów. Skóra syntetyczna oraz kombinacja kolorów piłek używanych w oficjalnych meczach międzynarodowych musi spełniać standardy FIVB.

6.3 Ciśnienie wewnątrz piłki powinno wynosić 0,30–0,325 kg/cm² (4,26–4,61 psi) (294,3–318,82 m bar lub h Pa).

6.4 Wszystkie piłki używane w czasie meczu muszą mieć takie same parametry: obwód, ciężar, ciśnienie, typ, kolor itp.

7. SYSTEM GRY

7.1 Mecz rozgrywany jest w formie dwóch setów do 15 punktów przy zachowaniu różnicy 2 punktów (np. 15:9; 17:15).

W przypadku remisu rozgrywany jest 3 set do 11 przy zachowaniu różnicy 2 punktów (11:9)
Każdy zespół ma prawo do 1 przerwy (30 s.) podczas każdego seta.

Punktacja: wygrana – 2 pkt., przegrana – 1 pkt., walkower – 0 pkt.

O kolejności decyduje: ilość punktów, stosunek setów, stosunek małych punktów.

7.2- W „Dwójkach” 2 x 2 dopuszcza się wprowadzenie piłki do gry poprzez przebicie sposobem oburącz górnym. Obowiązuje kolejność rotacji

7.3 W „Trójkach” 3 x 3 – zawodnik, który znajduje się na pozycji zagrywającego nie może blokować piłki. Obowiązuje kolejność rotacji oraz błąd ustawienia.

7.4 W „Czwórkach” 4 x 4 – zawodnik, który znajduje się na pozycji zagrywającego nie może piłki blokować ani atakować piłki powyżej górnej taśmy siatki. Obowiązuje kolejność rotacji oraz błąd ustawienia.

7.5 ZAGRYWKA Piłka musi być uderzona dłonią lub dowolną częścią ręki po podrzuceniu jej w górę lub upuszczeniu w dół z jednej lub obydwu dłoni.

Dozwolone jest tylko jedno podrzucenie lub upuszczenie piłki. Dopuszczalne jest kozłowanie piłki oraz jej przekładanie z ręki do ręki.

W momencie uderzenia piłki przy zagrywce lub w momencie odbicia się przy zagrywce z wyskoku, zagrywający nie może dotykać boiska (łącznie z linią końcową) oraz podłoża na zewnątrz strefy zagrywki.

Po uderzeniu piłki zawodnik może opaść również poza strefę zagrywki lub na boisko.

7.6- KOLEJNOŚĆ ZAGRYWANIA. Kolejność zagrywania określona jest przez ustawienie początkowe zespołu i kontrolowana przez sędziego. Jeśli zespół przyjmujący piłkę z zagrywki zdobywa prawo do wykonywania zagrywki, zawodnicy dokonują rotacji zgodnie z ruchem wskazówek zegara.

7.7- BŁĄD ROTACJI. Błąd kolejności zagrywania powstaje, gdy zagrywka, nie jest wykonana zgodnie z ustawieniem początkowym zespołu. Prowadzi to do następujących konsekwencji: 1/ zespół przeciwny zdobywa punkt i prawo do zagrywki, 2/ porządek rotacji zawodników jest korygowany.

7.8 – BŁĄDY ZWIĄZANE Z USTAWIENIEM. Zawodnik na pozycji zagrywającego ma ograniczenia w grze związane z zakazem blokowania w grze „trójek” i „czwórek” oraz w grze „czwórek” atakowania piłek znajdujących się powyżej górnej taśmy siatki. Zawodnik ten podczas ustawienia do przyjęcia zagrywki traktowany jest jako zawodnik II linii. Pozostali

zawodnicy traktowani są jako zawodnicy 1 linii i powinni zajmować swoje pozycje zgodnie z rotacją /co najmniej jeden zawodnik 1 linii powinien znajdować się przed zawodnikiem zagrywającym/.

7.9- Zawodnik rezerwowy może wejść na boisko tylko jeden raz w secie na miejsce zawodnika z ustawienia początkowego i może być zmieniony tylko przez tego samego zawodnika, za którego wszedł.

7.10 W grze „dwójek” nie występują żadne ograniczenia związane z ustawieniem, obowiązuje rotacja przy zagrywce

8. TEMPERATURA

8.1 Minimalna temperatura nie może być niższa niż 16° C (60,8° F).

9 SIATKA I SŁUPKI

9.1 Siatka koloru ciemnego (zalecany kolor - czarny), wykonana jest w formie kwadratowych oczek o boku 10 cm .

9.2 Szerokość siatki wynosi 1 m, a jej długość zależna jest od danej kategorii rozgrywkowej (z odcinkami o dł. 25–50 cm za taśmami bocznymi z każdej strony siatki).

9.3 Górna część siatki obszyta jest białą płócienną taśmą, o szerokości 5 – 7 cm. Elastyczna linka metalowa lub kewlarowa wewnątrz górnej taśmy zapewnia mocne i trwałe naciągnięcie siatki. Dolna część taśmy posiada linkę pozwalającą na odpowiednie napięcie dolnej części siatki.

9.4 Słupki podtrzymujące siatkę nie powinny stanowić niebezpieczeństwa dla grających.

9.5 Wszystkie urządzenia stwarzające niebezpieczeństwo są zabronione.

10. ANTENKI

Antenki ograniczają po bokach przestrzeń boiska.

11. UBIÓR

11.1 Kolor i wzór koszulek, spodenek musi być jednakowy dla całego zespołu. Stroje muszą być czyste.

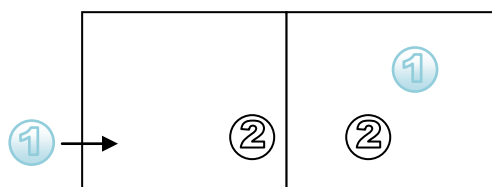
11.2 Obuwie musi być lekkie, elastyczne, z podeszwą z gumy lub podobnego materiału, bez obcasów

11.3 Zawodnicy powinni posiadać na koszulkach jednakowe widoczne numery z dwóch stron

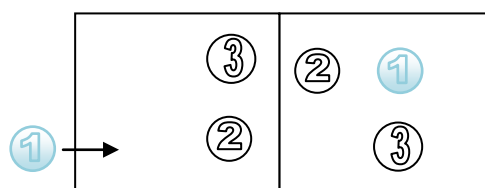
12. BOISKA (rysunki)

Przykładowe ustawienia podczas wykonywania zagrywki

12.1 „Dwójki”



12.2 „TRÓJKI” - 3 x 3 - 14 m x 4,5 m



12.3 „CZWÓRKI” - 4 x 4 - 14 m x 7 m

